

# SL-CP60

## 1.0mm高 表面実装対応 水晶振動子

SL-CP60はシーム溶接方式を採用した超小型、超薄型の水晶振動子です。セラミックパッケージの使用により、高安定、高信頼性、優れた耐熱性および耐環境性を実現しました。



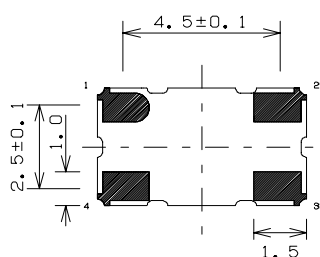
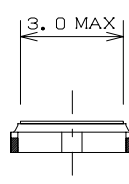
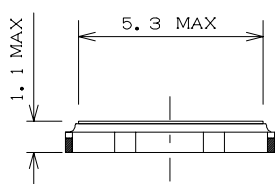
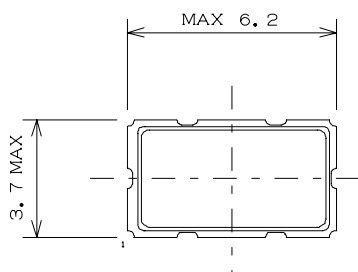
### □主な特長

- ・ 小型・薄型です。(6.0 x 3.5 x 1.0mm)
- ・ 広い温度範囲で優れた温度特性を確保します。
- ・ シーム溶接方式の使用により長期エージング特性に優れています。
- ・ テーピングによる自動実装が可能です。
- ・ IRリフローに対応します。

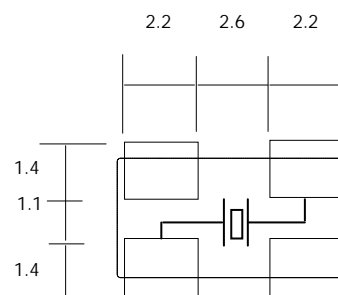
### □一般仕様

周波数範囲	12MHz ~ 16.000MHz	16MHz ~ 40MHz	40MHz ~ 67MHz
オーバートン次数	AT 基本波	AT 基本波	三次オーバートン
周波数偏差 (25°C±3°C)	±10ppm または ±50ppm		
周波数安定度 (-10°C to +60°C)	±10ppm または ±50ppm		
動作可能温度範囲	-10°C ~ +60°C		
保存可能温度範囲	-55°C ~ +125°C		
等価直列抵抗	60 Ω	40 Ω	70 Ω
励振レベル	公称 100 μW		
負荷容量	16pF		直列共振

### □外形寸法 単位: mm



### □参考ランド・パターン



トップビューからのランド・パターン

- ・ 本資料記載の内容は、2001年2月現在のものです。
- ・ 本資料記載の内容は事前の予告なしに変更される場合があります。
- ・ 本資料記載の内容は一般仕様です。特殊仕様に関しましては別途お問い合わせください。

**SUNLEAD CO., LTD.**

854 Uchino, Niigata, Japan 950-2112

TEL 025-263-3300 FAX 025-263-3133

<http://www.sunlead.jp>